

Breitbanderschließung Kreis Höxter

Kreisweiter Ausbau und Kooperationen der Kommunen ermöglichen zukunftssicheres Breitbandnetz mit VDSL2

KONEXT

MICUS
Management Consulting GmbH

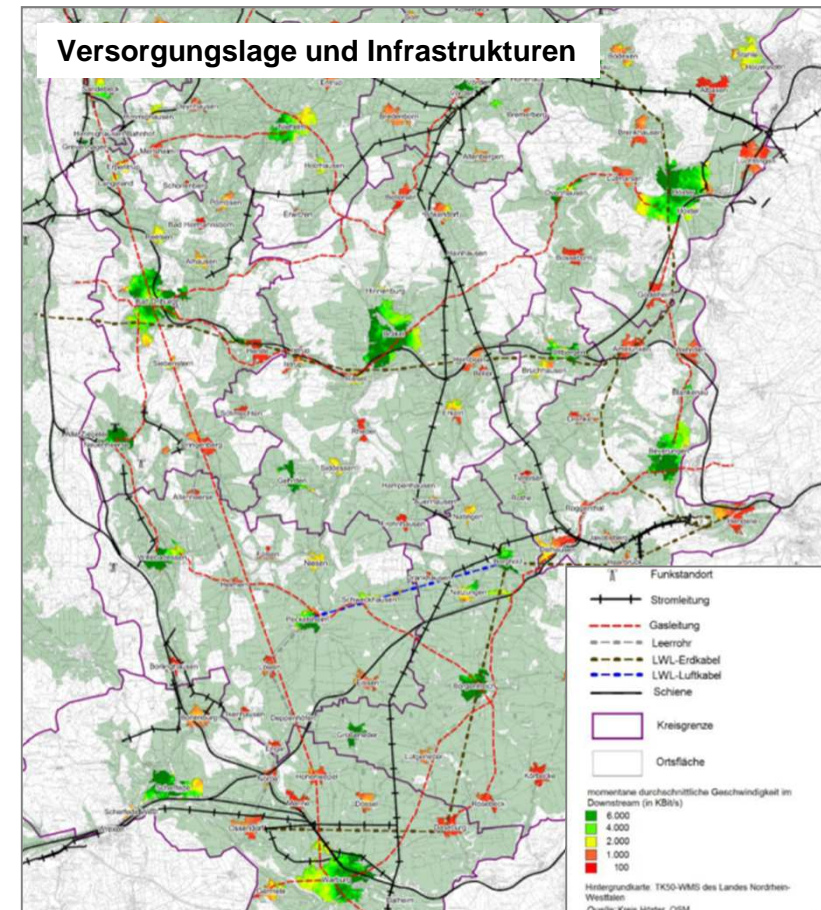
GfW
Gesellschaft für
Wirtschaftsförderung
im Kreis Höxter mbH

Herausforderung:

- 148.000 Einwohner / Fläche 1.200 km² / Bevölkerungsdichte: 123 EW/km²
- 68% der Ortschaften unter 2Mbit/s versorgt
- 86 von 126 Ortschaften unterversorgt
 - 33% der Bevölkerung

Lösung:

- Kreisweite Koordinierung durch Wirtschaftsförderung
- Finanzierung aus Konjunkturpaketmitteln
- Unterstützung durch Eigenleistungen der Kommunen



Breitbanderschließung Kreis Höxter

Ausbau in Kombination von vorhandenen Backbone, Glasfaser, Richtfunk und Outdoor-DSLAM

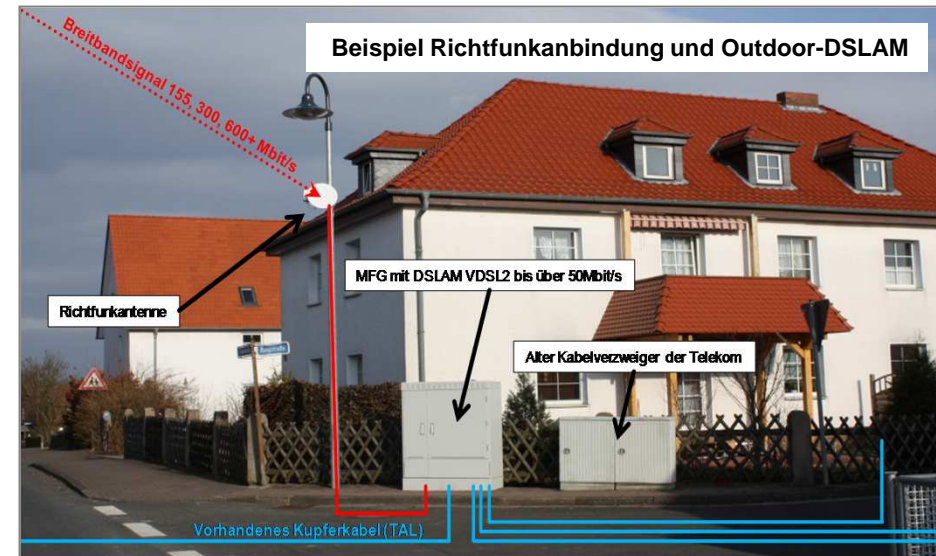
KONEXT

MICUS
Management Consulting GmbH

GfW
Gesellschaft für
Wirtschaftsförderung
im Kreis Höxter mbH

Ergebnis:

- Ausbau durch regionaler TK-Anbieter Sewikom
- Ausbau von 183 Kabelverzweigern
- Planung der Backbone-Versorgung auf Richtfunkbasis
- Mitnutzung der technischen Glasfaser-Infrastruktur nach Feinplanung:
 - eonMitte, eonWestfalen-Weser, WINGAS, Deutsche Telekom
- Vorleistungen der Kommunen durch Aufbau KVz-Gehäuse



Ausblick:

- Umsetzung des Projektes bis Ende 2011
- schrittweise Ersetzung Richtfunk mit Glasfaser u.a. bei geplanten Baumaßnahmen

